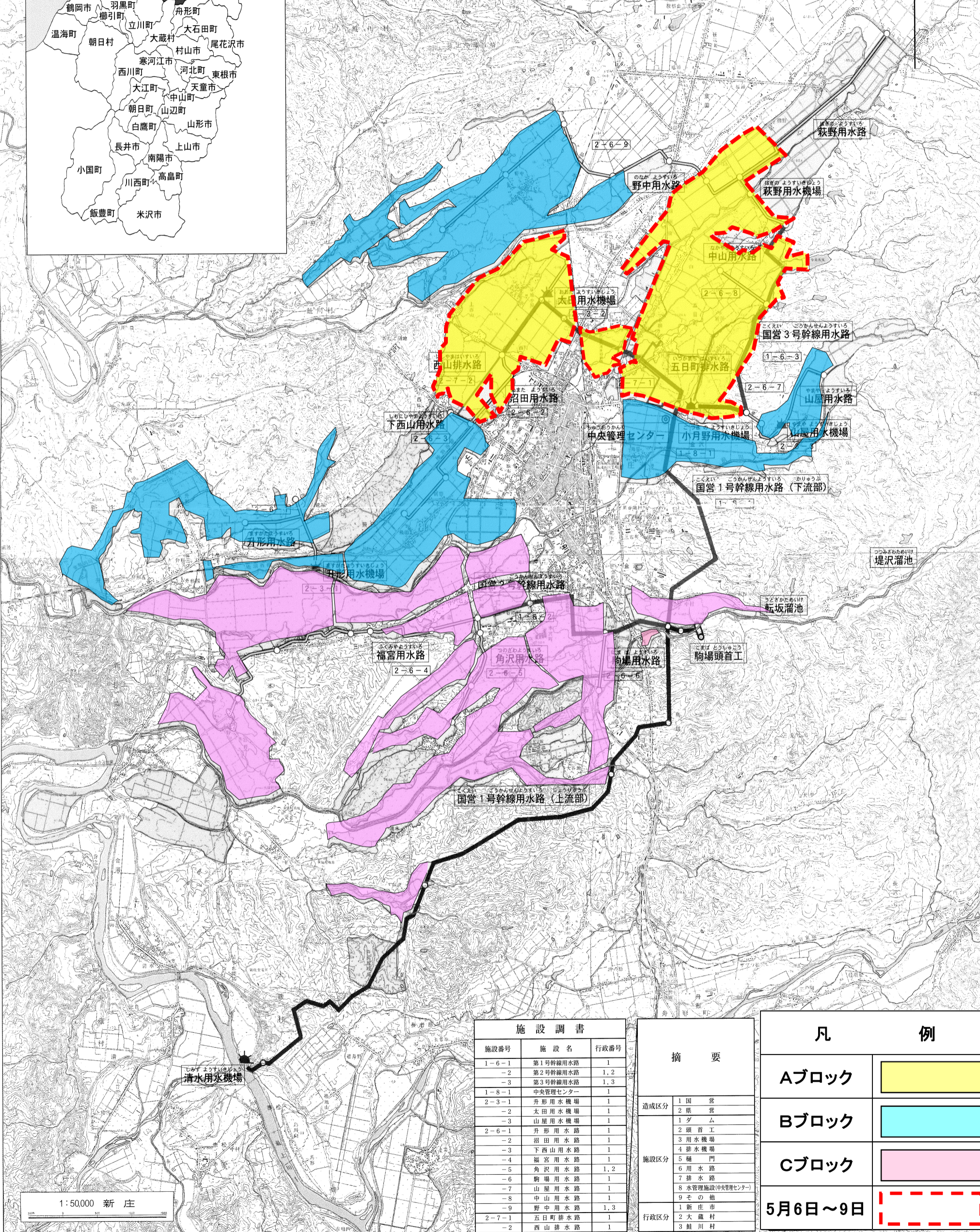
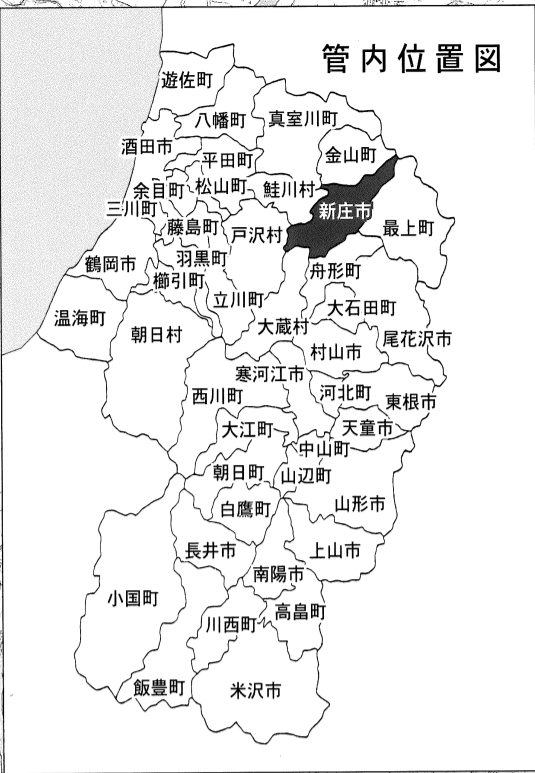


新庄土地改良区 令和6年度 通水区域のブロック割図

管内位置図



1:50,000 新庄

施設番号	施設名	行政番号
1-6-1	第1号幹線用水路	1
-2	第2号幹線用水路	1, 2
-3	第3号幹線用水路	1, 3
1-8-1	中央管理センター	1
2-3-1	升形用水路	1
-2	太田用水路	1
-3	山屋用水路	1
2-6-1	升形用水路	1
-2	沼田用水路	1
-3	下西山用水路	1
-4	福宮用水路	1
-5	角沢用水路	1, 2
-6	駒場用水路	1
-7	山屋用水路	1
-8	中山用水路	1
-9	野中用水路	1, 3
2-7-1	五日町排水路	1
-2	西山排水路	1

区分	内容
造成区分	1 国営 2 県営 3 ダム 4 頭首工 5 用水路 6 排水路 7 排水路 8 水管理施設(中央管理センター) 9 その他
施設区分	1 新庄市 2 大蔵村 3 蛙川村

凡 例	
Aブロック	
Bブロック	
Cブロック	
5月6日~9日	